


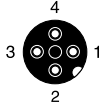

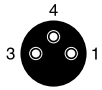

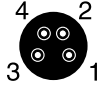

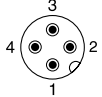
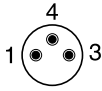
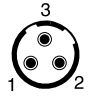




# CONNECTIQUE

## POINTS FORTS:

- ✓ Gamme complète de câbles et connecteurs
- ✓ Câbles certifiés Ecolab avec indice de protection IP 69K pour l'industrie alimentaire et des boissons
- ✓ Câbles et connecteurs homologués UL
- ✓ Câbles avec prise droite ou coudée
- ✓ Répartiteurs
- ✓ Connecteurs confectionnables
- ✓ Connecteurs en Té
- ✓ Gamme standard fonctionnelle

## DESCRIPTION DES CÂBLES / CONNECTEURS

CONNECTEUR FEMELLE	TYPE	REPÉRAGE PIN	TYPE
	M8 femelle, droit		M12 4 pôles, femelle
	M12 femelle, droit		M8 3 pôles, femelle
	M8 femelle, coudé		M8 4 pôles, femelle
	M12 femelle, coudé		M12 4 pôles, mâle
			M8 3 pôles, mâle
CONNECTEUR MÂLE	TYPE		M12 3 pôles, double clé mâle (S13)
	M8 mâle, droit		
	M12 mâle, droit		



## CÂBLES DE RACCORDEMENT PVC AVEC GAINÉ DÉNUDÉE

DÉSIGNATION	CONNECTEUR FEMELLE			CÂBLE	
	Taille	Pins	Config.	Matériau	Longueur
S08-3FVG-020	M8	3 pôles	droit	PVC	2 m
S08-3FVG-050	M8	3 pôles	droit	PVC	5 m
S08-3FVG-100	M8	3 pôles	droit	PVC	10 m
S08-4FVG-020	M8	4 pôles	droit	PVC	2 m
S08-4FVG-050	M8	4 pôles	droit	PVC	5 m
S08-4FVG-100	M8	4 pôles	droit	PVC	10 m
S08-3FVW-020	M8	3 pôles	coudé	PVC	2 m
S08-3FVW-050	M8	3 pôles	coudé	PVC	5 m
S08-3FVW-100	M8	3 pôles	coudé	PVC	10 m
S08-4FVW-020	M8	4 pôles	coudé	PVC	2 m
S08-4FVW-050	M8	4 pôles	coudé	PVC	5 m
S08-4FVW-100	M8	4 pôles	coudé	PVC	10 m
S12-3FVG-020	M12	3 pôles	droit	PVC	2 m
S12-3FVG-050	M12	3 pôles	droit	PVC	5 m
S12-3FVG-100	M12	3 pôles	droit	PVC	10 m
S12-4FVG-020	M12	4 pôles	droit	PVC	2 m
S12-4FVG-050	M12	4 pôles	droit	PVC	5 m
S12-4FVG-100	M12	4 pôles	droit	PVC	10 m
S12-5FVG-020	M12	5-pole	droit	PVC	2 m
S12-5FVG-100	M12	5-pole	droit	PVC	10 m
S12-3FVW-020	M12	3 pôles	coudé	PVC	2 m
S12-3FVW-050	M12	3 pôles	coudé	PVC	5 m
S12-3FVW-100	M12	3 pôles	coudé	PVC	10 m
S12-4FVW-020	M12	4 pôles	coudé	PVC	2 m
S12-4FVW-050	M12	4 pôles	coudé	PVC	5 m
S12-4FVW-100	M12	4 pôles	coudé	PVC	10 m

Inductifs

Photoélectriques

Ultrason

Capacitifs

Safety

RFID

Connectique

Accessoires

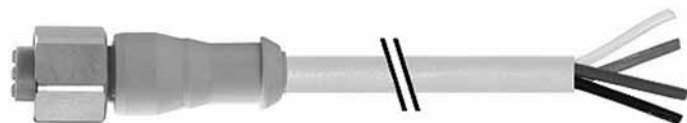
Lexique

Index



## CÂBLES DE RACCORDEMENT PUR AVEC GAINÉ DÉNUDÉE

DÉSIGNATION	CONNECTEUR FEMELLE			CÂBLE	
	Taille	Pins	Config.	Matériau	Longueur
S08-3FUG-020	M8	3 pôles	droit	PUR	2 m
S08-3FUG-050	M8	3 pôles	droit	PUR	5 m
S08-3FUG-100	M8	3 pôles	droit	PUR	10 m
S08-4FUG-020	M8	4 pôles	droit	PUR	2 m
S08-4FUG-050	M8	4 pôles	droit	PUR	5 m
S08-4FUG-100	M8	4 pôles	droit	PUR	10 m
S08-3FUW-020	M8	3 pôles	coudé	PUR	2 m
S08-3FUW-050	M8	3 pôles	coudé	PUR	5 m
S08-3FUW-100	M8	3 pôles	coudé	PUR	10 m
S08-4FUW-020	M8	4 pôles	coudé	PUR	2 m
S08-4FUW-050	M8	4 pôles	coudé	PUR	5 m
S08-4FUW-100	M8	4 pôles	coudé	PUR	10 m
S12-3FUG-020	M12	3 pôles	droit	PUR	2 m
S12-3FUG-050	M12	3 pôles	droit	PUR	5 m
S12-3FUG-100	M12	3 pôles	droit	PUR	10 m
S12-4FUG-020	M12	4 pôles	droit	PUR	2 m
S12-4FUG-050	M12	4 pôles	droit	PUR	5 m
S12-4FUG-100	M12	4 pôles	droit	PUR	10 m
S12-3FUW-020	M12	3 pôles	coudé	PUR	2 m
S12-3FUW-050	M12	3 pôles	coudé	PUR	5 m
S12-3FUW-100	M12	3 pôles	coudé	PUR	10 m
S12-4FUW-020	M12	4 pôles	coudé	PUR	2 m
S12-4FUW-050	M12	4 pôles	coudé	PUR	5 m
S12-4FUW-100	M12	4 pôles	coudé	PUR	10 m



exemple

## CÂBLES DE RACCORDEMENT PVC/TPE AVEC GAINÉ DÉNUDÉE POUR L'INDUSTRIE ALIMENTAIRE IP 69K

DÉSIGNATION	CONNECTEUR FEMELLE			CÂBLE	
	Taille	Pins	Config.	Matériau	Longueur
S08-3FVG-020-NNLN	M8	3	droit	PVC	2 m
S08-3FVW-020-NNLN	M8	3	coudé	PVC	2 m
S12-4FVG-020-NNLN	M12	4	droit	PVC	2 m
S12-4FVG-050-NNLN	M12	4	droit	PVC	5 m
S12-4FVG-100-NNLN	M12	4	droit	PVC	10 m
S12-4FVW-020-NNLN	M12	4	coudé	PVC	2 m
S12-4FVW-100-NNLN	M12	4	coudé	PVC	10 m
S12-4FAG-050-NNLN	M12	4	droit	TPE-S	5 m
S12-4FAG-100-NNLN	M12	4	droit	TPE-S	10 m
S12-4FAG-150-NNLN	M12	4	droit	TPE-S	15 m



exemple

S13

## CÂBLES DE RACCORDEMENT PUR AVEC GAINÉ DÉNUDÉE POUR CAPTEURS AC (230 V MAX)

DÉSIGNATION	CONNECTEUR FEMELLE			CÂBLE	
	Taille	Pins	Config.	Matériau	Longueur
S13-3FUG-020	M12	3	droit	PUR	2 m
S13-3FUW-020	M12	3	coudé	PUR	2 m
S13-3FUG-050	M12	3	droit	PUR	5 m
S13-3FUW-050	M12	3	coudé	PUR	5 m



## CÂBLES DE RACCORDEMENT PVC

DÉSIGNATION	CONNECTEUR FEMELLE			CÂBLE		CONNECTEUR MÂLE	
	Taille	Pins	Config.	Matériau	Longueur	Taille	Config.
S08-3FVG-006-08MG	M8	3	droit	PVC	0,6 m	M8	droit
S08-3FVG-020-08MG	M8	3	droit	PVC	2 m	M8	droit
S08-3FVG-050-08MG	M8	3	droit	PVC	5 m	M8	droit
S12-4FVG-006-12MG	M12	4	droit	PVC	0,6 m	M12	droit
S12-4FVG-020-12MG	M12	4	droit	PVC	2 m	M12	droit
S12-4FVG-050-12MG	M12	4	droit	PVC	5 m	M12	droit



## CÂBLES DE RACCORDEMENT PUR

DÉSIGNATION	CONNECTEUR FEMELLE			CÂBLE		CONNECTEUR MÂLE	
	Taille	Pins	Config.	Matériau	Longueur	Taille	Config.
S08-3FUG-006-08MG	M8	3	droit	PUR	0,6 m	M8	droit
S08-3FUG-020-08MG	M8	3	droit	PUR	2 m	M8	droit
S08-3FUG-050-08MG	M8	3	droit	PUR	5 m	M8	droit
S12-4FUG-006-12MG	M12	4	droit	PUR	0,6 m	M12	droit
S12-4FUG-020-12MG	M12	4	droit	PUR	2 m	M12	droit
S12-4FUG-050-12MG	M12	4	droit	PUR	5 m	M12	droit



## CÂBLES DE RACCORDEMENT PVC POUR L'INDUSTRIE ALIMENTAIRE

DÉSIGNATION	CONNECTEUR FEMELLE			CÂBLE		CONNECTEUR MÂLE	
	Taille	Pins	Config.	Matériau	Longueur	Taille	Config.
S12-4FVG-020-NNLN-12MG	M12	4	droit	PVC	2 m	M12	droit
S12-4FVG-050-NNLN-12MG	M12	4	droit	PVC	5 m	M12	droit
S12-4FAG-100-NNLN-12MG	M12	4	droit	TPE-S	10 m	M12	droit
S12-4FVG-100-NNLN-12MG	M12	4	droit	PVC	10 m	M12	droit



exemple

## CÂBLES DE RACCORDEMENT M8/M12

DÉSIGNATION	CONNECTEUR FEMELLE			CÂBLE		CONNECTEUR MÂLE	
	Taille	Pins	Config.	Matériau	Longueur	Taille	Config.
S08-3FVG-020-12MG	M8	3	droit	PVC	2 m	M12	droit
S08-4FVG-020-12MG	M8	4	droit	PVC	2 m	M12	droit
S08-3FUG-020-12MG	M8	3	droit	PUR	2 m	M12	droit
S08-4FUG-006-12MG	M8	4	droit	PUR	0,6 m	M12	droit

Inductifs

Photoélectriques

Ultrasons

Capacitifs

Safety

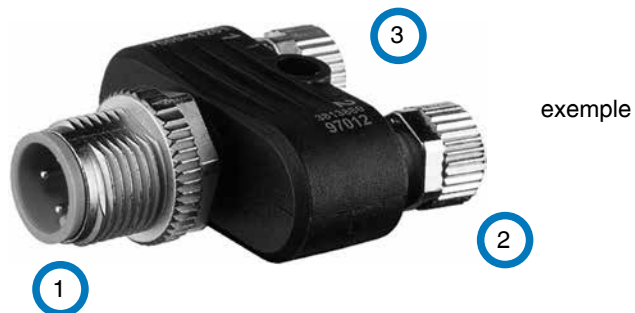
RFID

Connectique

Accessoires

Lexique

Index



## CONNECTEUR EN TÉ

DÉSIGNATION	RACCORDEMENT 1		CÂBLE		RACCORDEMENT 2	RACCORDEMENT 3
	Taille	Pins	Matériau	Longueur	Taille	Taille
V12-4TPD-003-UN0	M12 mâle	4	PVC	0,3	M12 femelle	M12 mâle



## RÉPARTITEURS

DÉSIGNATION	CONNECTEUR FEMELLE			RACCORDEMENT
	Taille	Pins	Nombre de voies	Longueur
V12-54PD-050-UYN	M12	5	Répartiteur 4 voies	5 m
V12-54PD-100-UYN	M12	5	Répartiteur 4 voies	10 m
V12-58PD-050-UYN	M12	5	Répartiteur 8 voies	5 m
V12-58PD-100-UYN	M12	5	Répartiteur 8 voies	10 m
V12-58MD-100-UYN	M12	5	Répartiteur 8 voies en métal	10 m





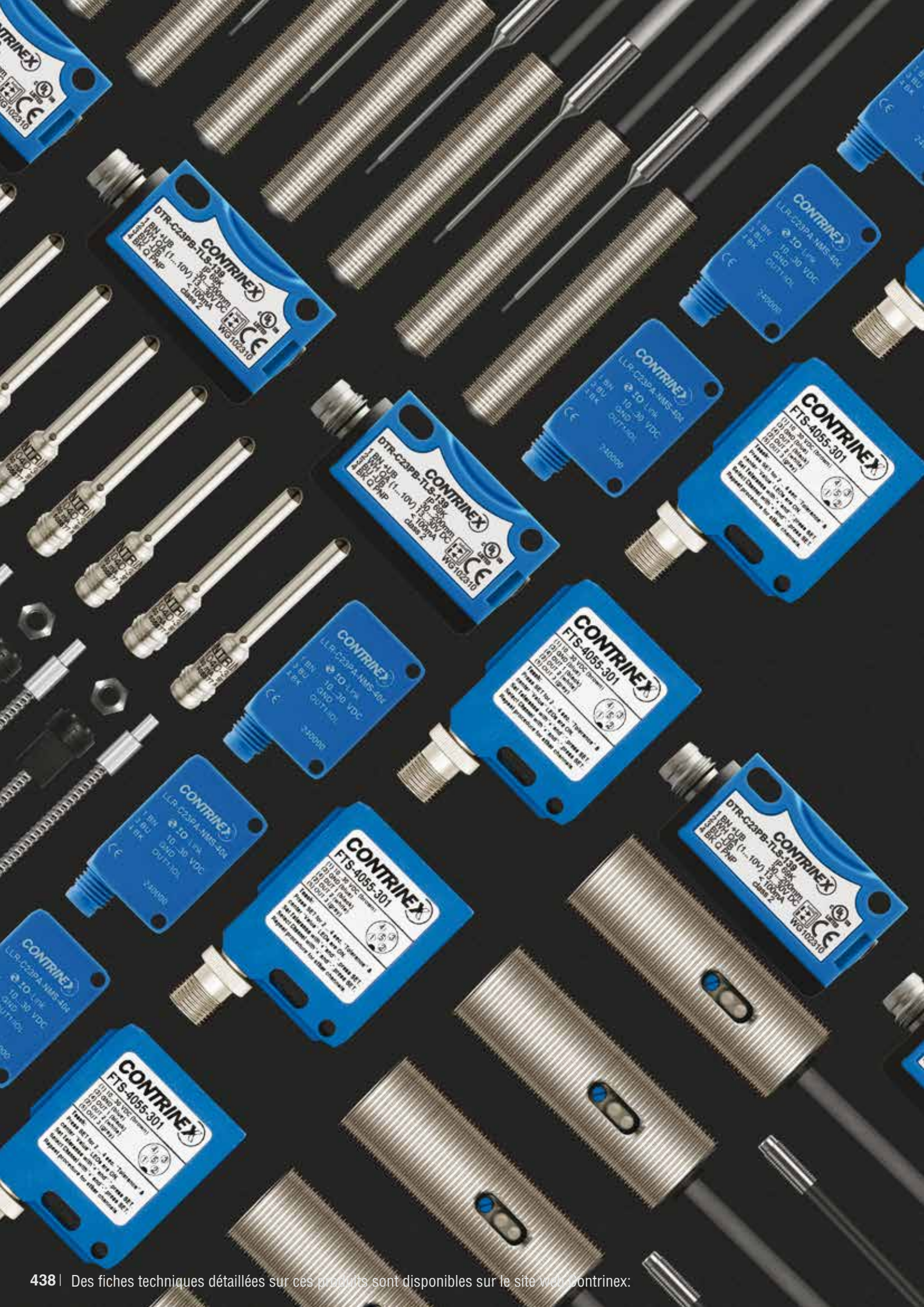
exemple

## CONNECTEURS CONFECTIONNABLES

DÉSIGNATION	CONNECTEUR FEMELLE			CÂBLE	
	Taille	Pins	Config.	Gaine Ø	Fils Ø
S08-3FNG-000-NNT1	M8	3	droit	3,0 - 5,0	0,14 - 0,38
S08-4FNG-000-NNT1	M8	4	droit	3,0 - 5,0	0,14 - 0,38
S08-3MNG-000-NNT1	M8	3	droit	3,0 - 5,0	0,14 - 0,38
S08-4MNG-000-NNT1	M8	4	droit	3,0 - 5,0	0,14 - 0,38
S08-3MNG-000-NNT2	M8	3	droit	4,0 - 8,0	0,14 - 0,50
S12-4FNG-000-NNT1	M12	4	droit	3,0 - 5,0	0,14 - 0,38
S12-4FNG-000-NNT2	M12	4	droit	4,0 - 8,0	0,14 - 0,50
S12-5FNG-000-NNT2	M12	5	droit	4,0 - 8,0	0,14 - 0,50
S12-4FNW-000-NNT1	M12	4	coudé	3,5 - 5,0	0,08 - 0,34
S12-4FNW-000-NNT2	M12	4	coudé	4,0 - 8,0	0,14 - 0,50
S12-5FNW-000-NNT2	M12	5	coudé	4,0 - 8,0	0,14 - 0,50
S12-4MNG-000-NNT1	M12	4	droit	3,0 - 5,0	0,14 - 0,38
S12-4MNG-000-NNT2	M12	4	droit	4,0 - 8,0	0,14 - 0,50
S12-5MNG-000-NNT2	M12	5	droit	4,0 - 8,0	0,14 - 0,50
S12-4MNW-000-NNT2	M12	4	coudé	4,0 - 8,0	0,14 - 0,50
S12-5MNW-000-NNT2	M12	5	coudé	4,0 - 8,0	0,14 - 0,50

## CÂBLES AVEC LED INTÉGRÉE

DÉSIGNATION	CONNECTEUR FEMELLE			CÂBLE		
	Taille	Pins	Config.	Matériau	Longueur	LED
S12-3FUW-050-YNNN	M12	3	coudé	PUR	5 m	PNP
S12-3FVW-050-YNNN	M12	3	coudé	PVC	5 m	PNP
S08-3FUW-020-YNNN	M8	3	coudé	PUR	2 m	PNP





# ACCESSOIRES

## POINTS FORTS:

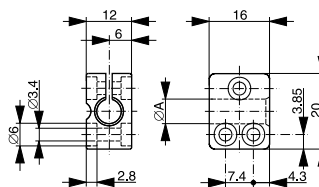
- ✓ Testeurs de capteurs pour un contrôle rapide sur place
- ✓ Supports pour détecteurs
- ✓ Bases pour supports de détecteurs
- ✓ Alimentations à encliqueter
- ✓ Amplificateurs pour capteurs à 3 fils et détecteurs NAMUR



# ACCESSOIRES

## SUPPORTS POUR DÉTECTEURS

Ø3, Ø4, Ø5, Ø6,5, Ø8



### CARACTÉRISTIQUES TECHNIQUES

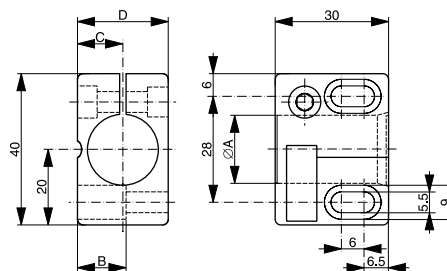
Désignation	Type	A			
ASU-0001-030	sans butée	Ø 3 mm			
ASU-0001-040	sans butée	Ø 4 mm			
ASU-0001-050	sans butée	Ø 5 mm			
ASU-0001-065	sans butée	Ø 6,5 mm			
ASU-0001-080	sans butée	Ø 8 mm			
ASU-0002-080	avec butée	Ø 8 mm			

**Matériau:** PA 6 noir

**Vis:** DIN 912, M3 zingué-passivé

**Ecrou:** DIN 934, M3 zingué-passivé

Ø12, Ø18



### CARACTÉRISTIQUES TECHNIQUES

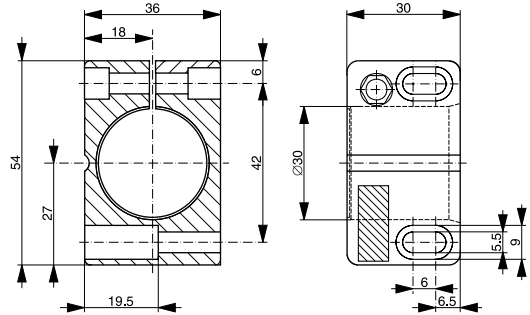
Désignation	Type	A	B	C	D
ASU-0001-120	sans butée	Ø 12 mm	9,75 mm	9 mm	18 mm
ASU-0002-120	avec butée	Ø 12 mm	9,75 mm	9 mm	18 mm
ASU-0001-180	sans butée	Ø 18 mm	12,85 mm	12 mm	24 mm
ASU-0002-180	avec butée	Ø 18 mm	12,85 mm	12 mm	24 mm

**Matériau:** PA 6 GK (Ø 18 mm), PA 6 (Ø 12 mm) noir

**Vis:** DIN 912, M5 zingué-passivé

**Ecrou:** DIN 934, M5 zingué-passivé

Ø30



### CARACTÉRISTIQUES TECHNIQUES

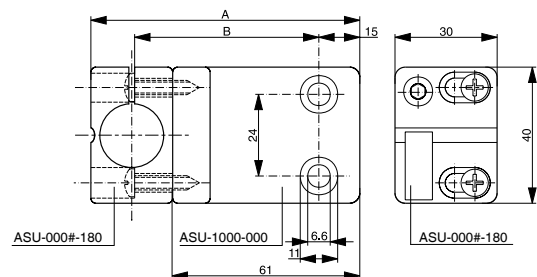
Désignation	Type				
ASU-0001-300	sans butée	Ø 30 mm			
ASU-0002-300	avec butée	Ø 30 mm			

**Matériau:** PA 6 GK noir

**Vis:** DIN 912, M5 x 25 zingué-passivé

**Ecrou:** DIN 934, M5 zingué-passivé

### BASES POUR SUPPORTS DE DÉTECTEURS Ø12, Ø18



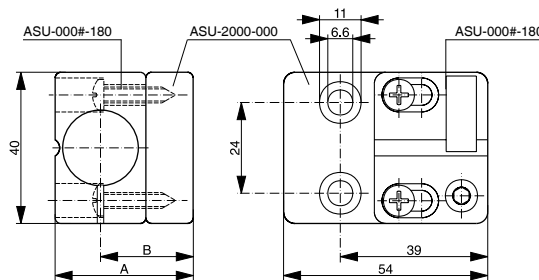
### CARACTÉRISTIQUES TECHNIQUES

Désignation	Type	A avec Ø 12 mm / Ø 18 mm	B avec Ø 12 mm / Ø 18 mm
ASU-1000-000	horizontal	79 mm / 85 mm	55 mm / 58 mm

**Matériau:** PA 6 noir

**Vis:** DIN 7981, Ø 4,2 zingué-passivé

# ACCESSOIRES



## CARACTÉRISTIQUES TECHNIQUES

Désignation	Type	A avec $\varnothing 12 \text{ mm} / \varnothing 18 \text{ mm}$	B avec $\varnothing 12 \text{ mm} / \varnothing 18 \text{ mm}$
ASU-2000-000	vertical	30,5 mm / 36,5 mm	21,5 mm / 24,5 mm

**Matériau:** PA 6 noir

**Vis:** DIN 7981,  $\varnothing 4,2$  zingué-passivé

## TESTEUR DE CAPTEURS

### ATE-0000-010

Permet un contrôle rapide des différents capteurs (inductifs, capacitifs, photo-électriques, et à ultrasons), avec une tension de service de 10 ... 30 V.

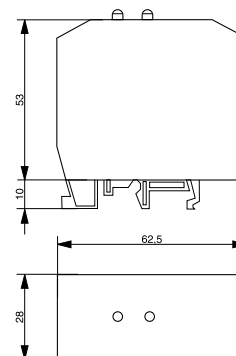
- Convient pour appareils PNP et NPN, versions NO, NC et push-pull
- Cible intégrée (non normalisée) en acier pour le contrôle des capteurs inductifs
- Indicateur à LED et sonore
- Coupure automatique après env. 120 sec. de non-utilisation
- Courant de capteur jusqu'à 100 mA
- Pile rechargeable LiPo de 9V 600 mAh (incluse)
- Plus de 2 heures d'utilisation de pile avec une alimentation en courant de 50 mA
- Interface micro-USB permettant de recharger la pile avec un chargeur universel de téléphone portable



## ALIMENTATION, AMPLIFICATEURS

Ces appareils, munis d'un boîtier à bornes, s'adaptent facilement par encliquetage sur divers rails normalisés.

Dimensions (tous les types):

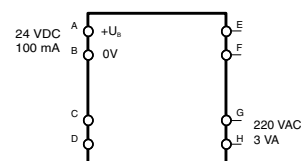


## ALIMENTATION

### CARACTÉRISTIQUES TECHNIQUES

DW-AZ-100-24	
Tension de service	220 VAC
Puissance absorbée	3 VA
Tension de sortie	24 VDC
Courant de sortie	100 mA max.

Schéma de raccordement:



## AMPLIFICATEURS POUR DÉTECTEURS À 3 FILS

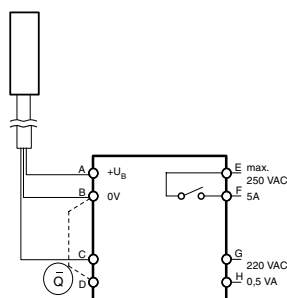
### DW-AZ-100-A3

Pour détecteurs NPN et PNP à fermeture. Si le détecteur est activé, le relais s'enclenche et le contact se ferme. Pour inverser la fonction, installer un pont entre B et D.

#### CARACTÉRISTIQUES TECHNIQUES

Tension de service	220 VAC
Puissance absorbée	0,5 VA
Tension de sortie	18,5 VDC
Courant de sortie	20 mA max.

Schéma de raccordement:



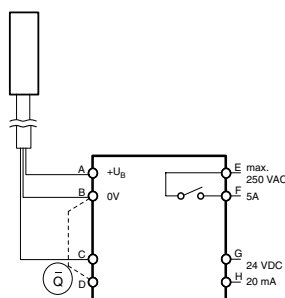
### DW-AZ-100-D3

Pour détecteurs NPN et PNP à fermeture. Si le détecteur est activé, le relais s'enclenche et le contact se ferme. Pour inverser la fonction, installer un pont entre B et D.

#### CARACTÉRISTIQUES TECHNIQUES

Tension de service	24 VDC
Courant hors-charge	20 mA max.
Tension de sortie	18,5 VDC
Courant de sortie	20 mA max.

Schéma de raccordement:



## AMPLIFICATEURS POUR DÉTECTEURS NAMUR

### DW-AZ-100-AN

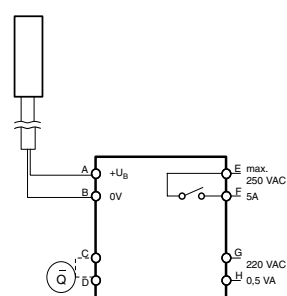
Pour détecteurs de type NAMUR. Si le détecteur est activé, le relais s'enclenche et le contact se ferme. Pour inverser la fonction, installer un pont entre C et D.

Le courant et l'impédance de sortie sont conformes à la norme NAMUR (DIN 19234).

#### CARACTÉRISTIQUES TECHNIQUES

Tension de service	220 VAC
Puissance absorbée	0,5 VA

Schéma de raccordement:



### DW-AZ-100-DN

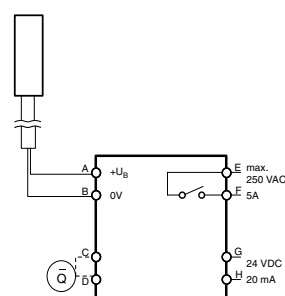
Pour détecteurs de type NAMUR. Si le détecteur est activé, le relais s'enclenche et le contact se ferme. Pour inverser la fonction, installer un pont entre C et D.

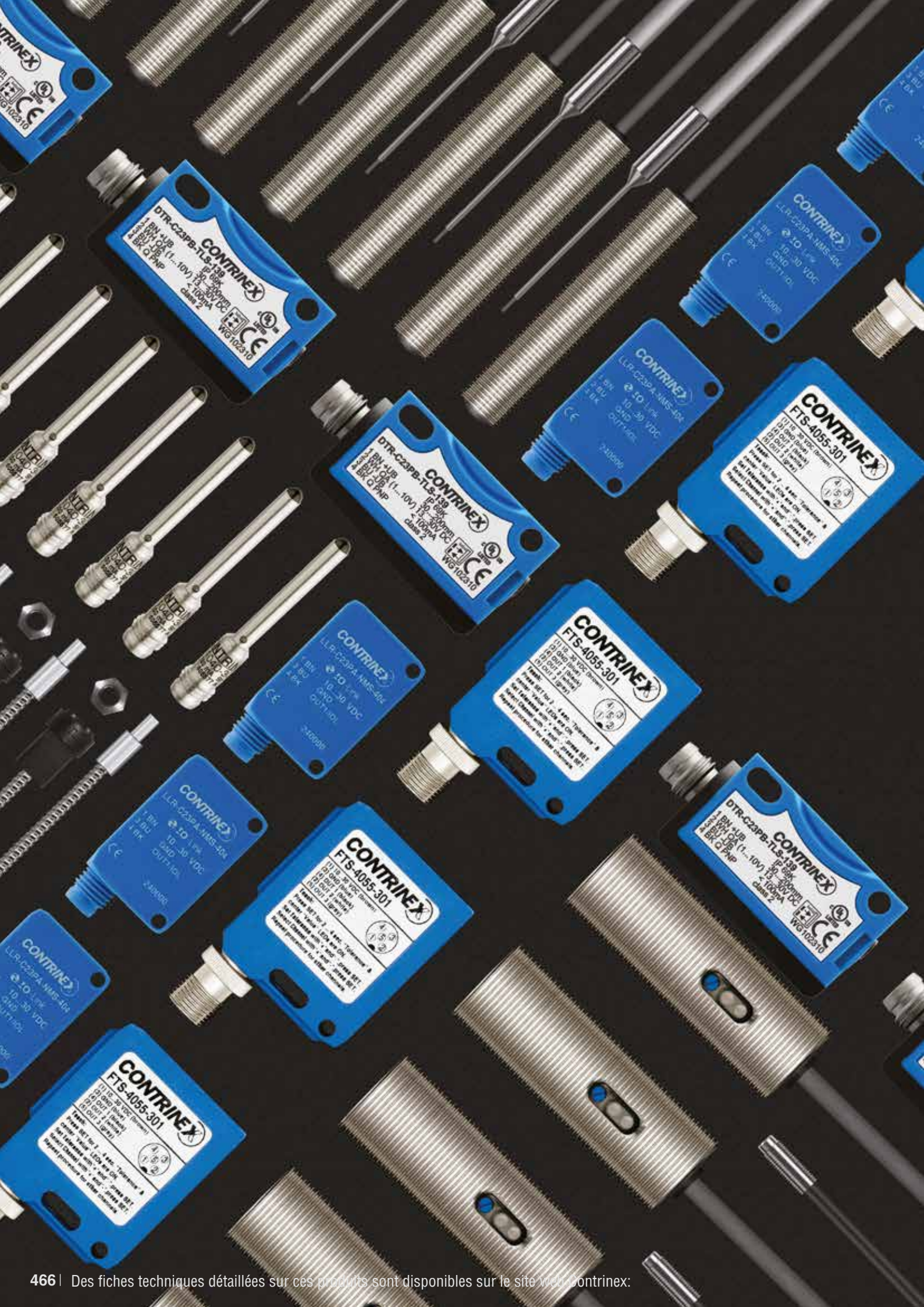
Le courant et l'impédance de sortie sont conformes à la norme NAMUR (DIN 19234).

#### CARACTÉRISTIQUES TECHNIQUES

Tension de service	24 VDC
Courant hors-charge	20 mA max.

Schéma de raccordement:







# RÉPARTITEURS

## V12-58PD-050-UYN (-###)

### RÉPARTITEUR

V

### TAILLE DES CONNEXIONS

Accessoires	00
M8	08
M12	12

### NOMBRE DE PÔLES CONNEXIONS

3 pôles	3
4 pôles	4
5 pôles	5

### NOMBRE DE VOIES

Borne pour tous les types	0
2 voies	T
4 voies	4
6 voies	6
8 voies	8
10 voies	1

### BOÎTIER

Synthétique	P
Métallique	M

### EXÉCUTIONS SPÉCIALES

### TECHNOLOGIE

Standard (répartiteur passif)	N
Câblage selon schéma no.	#

### LED

Oui	Y
Non	N

### MATÉRIAU DU CÂBLE

Sans câble	N
PVC	V
PUR	U

### RACCORDEMENT

Sans câble	000
Câble 0,3 m	003
Câble 2 m	020
Câble 5 m	050
Câble 10 m	100
Connecteur M12	012
Connecteur M23	023

### TYPE

Répartiteur avec câble	D
Répartiteur avec connecteur droit	G
Répartiteur avec connecteur coudé	W
Embrase sans borne de raccordement	B
Borne de raccordement avec câble	H
Borne de raccordement sans câble	E
Embrase + borne de raccord. avec câble	Y

# RÉPARTITEURS

<i>Désignation</i>	<i>Chapitre/page</i>
V12-4TPD-003-UNO	7/436
V12-54PD-050-UYN	7/436
V12-54PD-100-UYN	7/436
V12-58MD-100-UYN	7/436
V12-58PD-050-UYN	7/436
V12-58PD-100-UYN	7/436

Inductifs

Photoélectriques

Ultrasons

Capacitifs

Safety

RFID

Connectique

Accessoires

Lexique

Index

# CÂBLES / CONNECTEURS

## S12-4FAG-020[-NNLN-12MG]-(XXX)

### CÂBLE DE RACCORDEMENT S

### TAILLE DU CONNECTEUR FEMELLE

M8	08
M12	12
M23	23

### NOMBRE DE PÔLES

3 pôles	3
4 pôles	4
5 pôles	5
11 pôles	B
19 pôles	J

### TYPE DE RACCORDEMENT

Femelle (prise)	F
Mâle (fiche)	M

### MATÉRIAU DU CÂBLE

Sans câble	N
PVC	V
PUR	U
TPE-S	A

### SORTIE CÂBLE (FEMELLE)

Droite	G
Coudée à 90°	W

### LONGUEUR DU CÂBLE

Sans câble	000
0,3 m	003
0,6 m	006
1 m	010
1,5 m	015
2 m (standard)	020
5 m	050
10 m	100

3 pôles, à fermeture et à ouverture	015
100 pièces	921

### SORTIE CÂBLE (MÂLE)

Droite	G
Coudée à 90°	W

### TYPE DE RACCORDEMENT

Mâle (fiche)	M
Femelle (prise)	F

### TAILLE DU CONNECTEUR MÂLE

M8	08
M12	12
M23	23

### TYPE DE CONNEXION

Standard	N
Connecteur rapide	Q
Câble Ø 3,0 - 5,0 mm / Conducteurs 0,08 - 0,38 mm <sup>2</sup>	1
Câble Ø 4,0 - 8,0 mm / Conducteurs 0,14 - 0,50 mm <sup>2</sup>	2

### APPLICATION

Standard	N
Alimentaire	L
RFID	R
Connecteur confectionnable	T
Sécurité (Safetinx)	S

### EXÉCUTION

Standard ou sans câble	N
Blindée	W

### LED

Oui, PNP	Y
Oui, NPN	Z
Non	N

# CÂBLES / CONNECTEURS

<i>Désignation</i>	<i>Chapitre/page</i>	<i>Désignation</i>	<i>Chapitre/page</i>
S08-3FNG-000-NNT1	7/437	S12-4FNG-000-NNT2	7/437
S08-3FUG-006-08MG	7/434	S12-4FNW-000-NNT1	7/437
S08-3FUG-020	7/432	S12-4FUG-006-12MG	7/434
S08-3FUG-020-08MG	7/434	S12-4FUG-020	7/432
S08-3FUG-020-12MG	7/435	S12-4FUG-020-12MG	7/434
S08-3FUG-050	7/432	S12-4FUG-050	7/432
S08-3FUG-050-08MG	7/434	S12-4FUG-050-12MG	7/434
S08-3FUG-100	7/432	S12-4FUG-100	7/432
S08-3FUW-020	7/432	S12-4FUW-020	7/432
S08-3FUW-020-YNNN	7/437	S12-4FUW-050	7/432
S08-3FUW-050	7/432	S12-4FUW-100	7/432
S08-3FUW-100	7/432	S12-4FVG-006-12MG	7/434
S08-3FVG-006-08MG	7/434	S12-4FVG-020	7/431
S08-3FVG-020	7/431	S12-4FVG-020-12MG	7/434
S08-3FVG-020-08MG	7/434	S12-4FVG-020-NNLN	7/433
S08-3FVG-020-12MG	7/435	S12-4FVG-020-NNLN-12MG	7/434
S08-3FVG-020-NNLN	7/433	S12-4FVG-050	7/431
S08-3FVG-050	7/431	S12-4FVG-050-12MG	7/434
S08-3FVG-050-08MG	7/434	S12-4FVG-050-NNLN-12MG	7/434
S08-3FVG-100	7/431	S12-4FVG-050-NNLN	7/433
S08-3FVW-020	7/431	S12-4FVG-100	7/431
S08-3FVW-020-NNLN	7/433	S12-4FVG-100-NNLN	7/433
S08-3FVW-050	7/431	S12-4FVG-100-NNLN-12MG	7/434
S08-3FVW-100	7/431	S12-4FVW-020	7/431
S08-3MNG-000-NNT1	7/437	S12-4FVW-020-NNLN	7/433
S08-4FNG-000-NNT1	7/437	S12-4FVW-050	7/431
S08-4FUG-006-12MG	7/435	S12-4FVW-100	7/431
S08-4FUG-020	7/432	S12-4FVW-100-NNLN	7/433
S08-4FUG-050	7/432	S12-4MNG-000-NNT1	7/437
S08-4FUG-100	7/432	S12-4MNG-000-NNT2	7/437
S08-4FUW-020	7/432	S12-4MNW-000-NNT2	7/437
S08-4FUW-050	7/432	S12-5FNG-000-NNT2	7/437
S08-4FUW-100	7/432	S12-5FNW-000-NNT2	7/437
S08-4FVG-020	7/431	S12-5FVG-020	7/431
S08-4FVG-020-12MG	7/435	S12-5FVG-100	7/431
S08-4FVG-050	7/431	S12-5MNG-000-NNT2	7/437
S08-4FVG-100	7/431	S12-5MNW-000-NNT2	7/437
S08-4FVW-020	7/431	S13-3FUG-020	7/433
S08-4FVW-050	7/431	S13-3FUW-020	7/433
S08-4FVW-100	7/431	S13-3FUG-050	7/433
S08-4MNG-000-NNT1	7/437	S13-3FUW-050	7/433
S12-3FUG-020	7/432		
S12-3FUG-050	7/432		
S12-3FUG-100	7/432		
S12-3FUW-020	7/432		
S12-3FUW-050	7/432		
S12-3FUW-050-YNNN	7/437		
S12-3FUW-100	7/432		
S12-3FVG-020	7/431		
S12-3FVG-050	7/431		
S12-3FVG-100	7/431		
S12-3FVW-020	7/431		
S12-3FVW-050	7/431		
S12-3FVW-050-YNNN	7/437		
S12-3FVW-100	7/431		
S12-3MNG-000-NNT2	7/437		
S12-4FAG-050-NNLN	7/433		
S12-4FAG-100-NNLN	7/433		
S12-4FAG-150-NNLN	7/433		
S12-4FNG-000-NNT1	7/437		

Inductifs

Photoélectriques

Ultrasons

Capacitifs

Safety

RFID

Connectique

Accessoires

Lexique

Index



DANS LE MONDE ENTIER

**EUROPE**

**Allemagne\***  
Autriche  
**Belgique\***  
Croatie  
Danemark  
Espagne  
Estonie  
Fédération de Russie  
Finlande  
**France\***  
**Grande-Bretagne\***  
Grèce  
Hongrie  
Irlande  
**Italie\***  
Luxembourg  
Norvège  
Pays-Bas  
Pologne  
**Portugal\***  
République Tchèque  
Roumanie  
Slovaquie

Slovénie  
Suède  
**Suisse\***  
Turquie  
Ukraine

**AFRIQUE**

Afrique du Sud  
Maroc

**AMÉRIQUE**

Argentine  
**Bésil\***  
Canada  
Chili  
**Etats-Unis\***  
**Mexique\***  
Pérou  
Vénézuéla

**ASIE**

**Chine\***  
Corée

**Inde\***

Indonésie  
**Japon\***  
Malaisie  
Pakistan  
Philippines  
**Singapour\***  
Taïwan  
Thaïlande  
Vietnam

**MOYEN-ORIENT**

Emirats Arabes Unis  
Israël

**OCÉANIE**

Australie  
Nouvelle-Zélande

\* Filiale Contrinex

Modifications et possibilités de livraison réservées.

**SIÈGE PRINCIPAL**

**CONTRINEX SA** Electronique Industrielle  
Route du Pâqui 5 - PO Box - CH 1720 Corminboeuf - Suisse  
Tél: +41 26 460 46 46 - Fax: +41 26 460 46 40  
Internet: [www.contrinex.com](http://www.contrinex.com) - E-mail: [info@contrinex.com](mailto:info@contrinex.com)



[www.contrinex.com](http://www.contrinex.com)

