


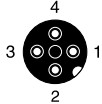

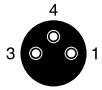

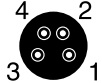

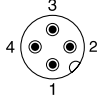
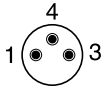
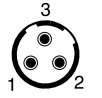




CONNETTIVITÀ

PUNTI DI FORZA:

- ✓ Programma completo di cavi e connettori
- ✓ Cavi per l'industria alimentare e delle bevande IP69K, testati Ecolab
- ✓ Cavi e connettori approvati UL
- ✓ Cavi con connettori femmina diritti o ad angolo retto
- ✓ Ripartitori
- ✓ Connettori a cablare
- ✓ Connettori a T
- ✓ Gamma standard di facile impiego

DESCRIZIONE DEI CAVI / CONNETTORI

CONNETTORE FEMMINA	TIPO	PIEDINATURA	TIPO
	M8 femmina dritto		Femmina M12 a 4 poli
	M12 femmina dritto		Femmina M8 a 3 poli
	M8 femmina ad angolo retto		Femmina M8 a 4 poli
	M12 femmina ad angolo retto		Maschio M12 a 4 poli
			Maschio M8 a 3 poli
			Maschio M12 3 poli a doppia polarizzazione (S13)
CONNETTORE MASCHIO	TIPO		
	M8 maschio dritto		
	M12 maschio dritto		



Esempio

CAVI DI CONNESSIONE IN PVC CON CONDUTTORI LIBERI

CODICE	FEMMINA			CAVI	
	Taglia	Pin	Config.	Materiale	Lunghezza
S08-3FVG-020	M8	3 poli	Dritto	PVC	2 m
S08-3FVG-050	M8	3 poli	Dritto	PVC	5 m
S08-3FVG-100	M8	3 poli	Dritto	PVC	10 m
S08-4FVG-020	M8	4 poli	Dritto	PVC	2 m
S08-4FVG-050	M8	4 poli	Dritto	PVC	5 m
S08-4FVG-100	M8	4 poli	Dritto	PVC	10 m
S08-3FVW-020	M8	3 poli	Angolo retto	PVC	2 m
S08-3FVW-050	M8	3 poli	Angolo retto	PVC	5 m
S08-3FVW-100	M8	3 poli	Angolo retto	PVC	10 m
S08-4FVW-020	M8	4 poli	Angolo retto	PVC	2 m
S08-4FVW-050	M8	4 poli	Angolo retto	PVC	5 m
S08-4FVW-100	M8	4 poli	Angolo retto	PVC	10 m
S12-3FVG-020	M12	3 poli	Dritto	PVC	2 m
S12-3FVG-050	M12	3 poli	Dritto	PVC	5 m
S12-3FVG-100	M12	3 poli	Dritto	PVC	10 m
S12-4FVG-020	M12	4 poli	Dritto	PVC	2 m
S12-4FVG-050	M12	4 poli	Dritto	PVC	5 m
S12-4FVG-100	M12	4 poli	Dritto	PVC	10 m
S12-5FVG-020	M12	5 poli	Dritto	PVC	2 m
S12-5FVG-100	M12	5 poli	Dritto	PVC	10 m
S12-3FVW-020	M12	3 poli	Angolo retto	PVC	2 m
S12-3FVW-050	M12	3 poli	Angolo retto	PVC	5 m
S12-3FVW-100	M12	3 poli	Angolo retto	PVC	10 m
S12-4FVW-020	M12	4 poli	Angolo retto	PVC	2 m
S12-4FVW-050	M12	4 poli	Angolo retto	PVC	5 m
S12-4FVW-100	M12	4 poli	Angolo retto	PVC	10 m

Induttivi

Fotoelettrici

Ultrasuoni

Capacitivi

Sicurezza

RFID

Connettività

Accessori

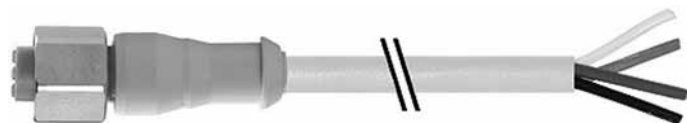
Lessico

Indice



CAVI DI CONNESSIONE IN PUR CON CONDUTTORI LIBERI

CODICE	FEMMINA			CAVI	
	Taglia	Pin	Config.	Materiale	Lunghezza
S08-3FUG-020	M8	3 poli	Diritto	PUR	2 m
S08-3FUG-050	M8	3 poli	Diritto	PUR	5 m
S08-3FUG-100	M8	3 poli	Diritto	PUR	10 m
S08-4FUG-020	M8	4 poli	Diritto	PUR	2 m
S08-4FUG-050	M8	4 poli	Diritto	PUR	5 m
S08-4FUG-100	M8	4 poli	Diritto	PUR	10 m
S08-3FUW-020	M8	3 poli	Angolo retto	PUR	2 m
S08-3FUW-050	M8	3 poli	Angolo retto	PUR	5 m
S08-3FUW-100	M8	3 poli	Angolo retto	PUR	10 m
S08-4FUW-020	M8	4 poli	Angolo retto	PUR	2 m
S08-4FUW-050	M8	4 poli	Angolo retto	PUR	5 m
S08-4FUW-100	M8	4 poli	Angolo retto	PUR	10 m
S12-3FUG-020	M12	3 poli	Diritto	PUR	2 m
S12-3FUG-050	M12	3 poli	Diritto	PUR	5 m
S12-3FUG-100	M12	3 poli	Diritto	PUR	10 m
S12-4FUG-020	M12	4 poli	Diritto	PUR	2 m
S12-4FUG-050	M12	4 poli	Diritto	PUR	5 m
S12-4FUG-100	M12	4 poli	Diritto	PUR	10 m
S12-3FUW-020	M12	3 poli	Angolo retto	PUR	2 m
S12-3FUW-050	M12	3 poli	Angolo retto	PUR	5 m
S12-3FUW-100	M12	3 poli	Angolo retto	PUR	10 m
S12-4FUW-020	M12	4 poli	Angolo retto	PUR	2 m
S12-4FUW-050	M12	4 poli	Angolo retto	PUR	5 m
S12-4FUW-100	M12	4 poli	Angolo retto	PUR	10 m



Esempio

CAVI DI CONNESSIONE IN PVC/TPE CON CONDUTTORI LIBERI PER APPLICAZIONI ALIMENTARI IP69K

CODICE	FEMMINA			CAVI	
	Taglia	Pin	Config.	Materiale	Lunghezza
S08-3FVG-020-NNLN	M8	3	Dritto	PVC	2 m
S08-3FVW-020-NNLN	M8	3	Angolo retto	PVC	2 m
S12-4FVG-020-NNLN	M12	4	Dritto	PVC	2 m
S12-4FVG-050-NNLN	M12	4	Dritto	PVC	5 m
S12-4FVG-100-NNLN	M12	4	Dritto	PVC	10 m
S12-4FVW-020-NNLN	M12	4	Angolo retto	PVC	2 m
S12-4FVW-100-NNLN	M12	4	Angolo retto	PVC	10 m
S12-4FAG-050-NNLN	M12	4	Dritto	TPE-S	5 m
S12-4FAG-100-NNLN	M12	4	Dritto	TPE-S	10 m
S12-4FAG-150-NNLN	M12	4	Dritto	TPE-S	15 m



Esempio

S13

CAVI DI CONNESSIONE IN PUR CON CONDUTTORI LIBERI PER SENSORI CA (230 V MAX.)

CODICE	FEMMINA			CAVI	
	Taglia	Pin	Config.	Materiale	Lunghezza
S13-3FUG-020	M12	3	Dritto	PUR	2 m
S13-3FUW-020	M12	3	Angolo retto	PUR	2 m
S13-3FUG-050	M12	3	Dritto	PUR	5 m
S13-3FUW-050	M12	3	Angolo retto	PUR	5 m



CAVI DI CONNESSIONE IN PVC

CODICE	FEMMINA			CAVI		MASCHIO	
	Taglia	Pin	Config.	Materiale	Lunghezza	Taglia	Config.
S08-3FVG-006-08MG	M8	3	Diritto	PVC	0,6 m	M8	Diritto
S08-3FVG-020-08MG	M8	3	Diritto	PVC	2 m	M8	Diritto
S08-3FVG-050-08MG	M8	3	Diritto	PVC	5 m	M8	Diritto
S12-4FVG-006-12MG	M12	4	Diritto	PVC	0,6 m	M12	Diritto
S12-4FVG-020-12MG	M12	4	Diritto	PVC	2 m	M12	Diritto
S12-4FVG-050-12MG	M12	4	Diritto	PVC	5 m	M12	Diritto



CAVI DI CONNESSIONE IN PUR

CODICE	FEMMINA			CAVI		MASCHIO	
	Taglia	Pin	Config.	Materiale	Lunghezza	Taglia	Config.
S08-3FUG-006-08MG	M8	3	Diritto	PUR	0,6 m	M8	Diritto
S08-3FUG-020-08MG	M8	3	Diritto	PUR	2 m	M8	Diritto
S08-3FUG-050-08MG	M8	3	Diritto	PUR	5 m	M8	Diritto
S12-4FUG-006-12MG	M12	4	Diritto	PUR	0,6 m	M12	Diritto
S12-4FUG-020-12MG	M12	4	Diritto	PUR	2 m	M12	Diritto
S12-4FUG-050-12MG	M12	4	Diritto	PUR	5 m	M12	Diritto



CAVI DI CONNESSIONE IN PVC PER APPLICAZIONI ALIMENTARI

CODICE	FEMMINA			CAVI		MASCHIO	
	Taglia	Pin	Config.	Materiale	Lunghezza	Taglia	Config.
S12-4FVG-020-NNLN-12MG	M12	4	Diritto	PVC	2 m	M12	Diritto
S12-4FVG-050-NNLN-12MG	M12	4	Diritto	PVC	5 m	M12	Diritto
S12-4FAG-100-NNLN-12MG	M12	4	Diritto	TPE-S	10 m	M12	Diritto
S12-4FVG-100-NNLN-12MG	M12	4	Diritto	PVC	10 m	M12	Diritto



Esempio

CAVI DI CONNESSIONE M8/M12

CODICE	FEMMINA			CAVI		MASCHIO	
	Taglia	Pin	Config.	Materiale	Lunghezza	Taglia	Config.
S08-3FVG-020-12MG	M8	3	Dritto	PVC	2 m	M12	Dritto
S08-4FVG-020-12MG	M8	4	Dritto	PVC	2 m	M12	Dritto
S08-3FUG-020-12MG	M8	3	Dritto	PUR	2 m	M12	Dritto
S08-4FUG-006-12MG	M8	4	Dritto	PUR	0,6 m	M12	Dritto

Induttivi

Fotoelettrici

Ultrasuoni

Capacitivi

Sicurezza

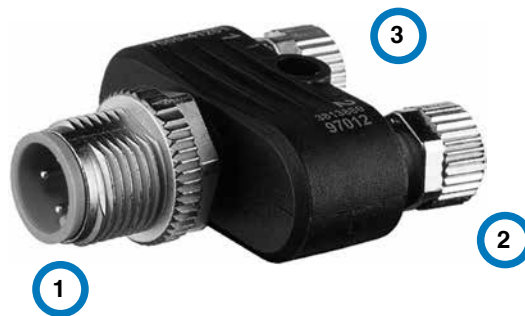
RFID

Connettività

Accessori

Lessico

Indice



Esempio

CONNETTORI A T

CODICE	CONNESSIONE 1		CAVI		CONNESSIONE 2	CONNESSIONE 3
	Taglia	Pin	Materiale	Lunghezza	Taglia	Taglia
V12-4TPD-003-UN0	Maschio M12	4	PVC	0,3	Femmina M12	Maschio M12



Esempio

RIPARTITORI

CODICE	FEMMINA			CONNESSIONE
	Taglia	Pin	Numero di connessioni	Lunghezza
V12-54PD-050-UYN	M12	5	Ripartitore a 4 connettori maschi	5 m
V12-54PD-100-UYN	M12	5	Ripartitore a 4 connettori maschi	10 m
V12-58PD-050-UYN	M12	5	Ripartitore a 8 connettori maschi	5 m
V12-58PD-100-UYN	M12	5	Ripartitore a 8 connettori maschi	10 m
V12-58MD-100-UYN	M12	5	Ripartitore metallico con 8 connet. maschi	10 m



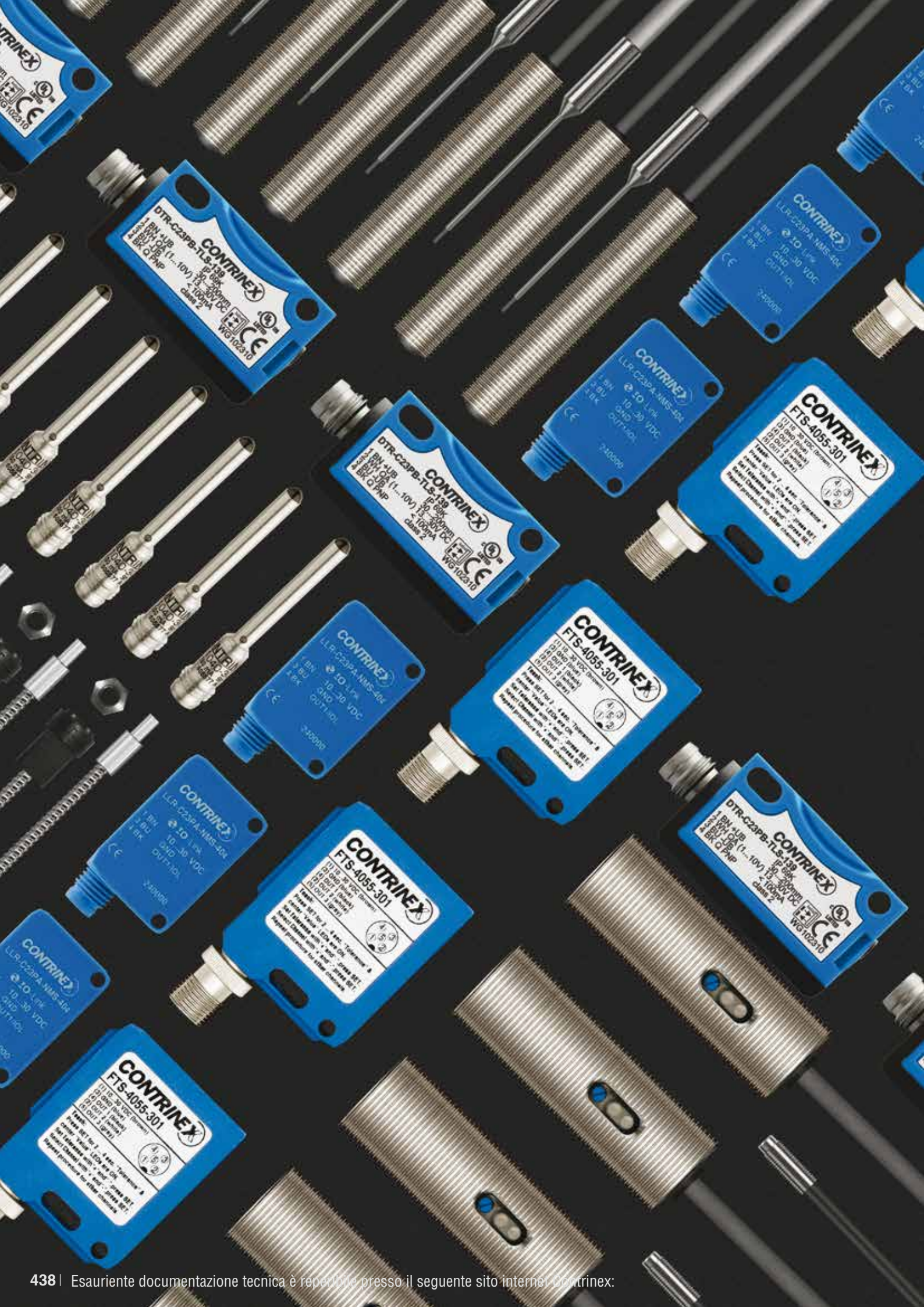
Esempio

CONNETTORI A CABLARE

CODICE	FEMMINA			CAVI	
	Taglia	Pin	Config.	Diametro esterno	Sezione filo
S08-3FNG-000-NNT1	M8	3	Diritto	3,0 - 5,0	0,14 - 0,38
S08-4FNG-000-NNT1	M8	4	Diritto	3,0 - 5,0	0,14 - 0,38
S08-3MNG-000-NNT1	M8	3	Diritto	3,0 - 5,0	0,14 - 0,38
S08-4MNG-000-NNT1	M8	4	Diritto	3,0 - 5,0	0,14 - 0,38
S08-3MNG-000-NNT2	M8	3	Diritto	4,0 - 8,0	0,14 - 0,50
S12-4FNG-000-NNT1	M12	4	Diritto	3,0 - 5,0	0,14 - 0,38
S12-4FNG-000-NNT2	M12	4	Diritto	4,0 - 8,0	0,14 - 0,50
S12-5FNG-000-NNT2	M12	5	Diritto	4,0 - 8,0	0,14 - 0,50
S12-4FNW-000-NNT1	M12	4	Angolo retto	3,5 - 5,0	0,08 - 0,34
S12-4FNW-000-NNT2	M12	4	Angolo retto	4,0 - 8,0	0,14 - 0,50
S12-5FNW-000-NNT2	M12	5	Angolo retto	4,0 - 8,0	0,14 - 0,50
S12-4MNG-000-NNT1	M12	4	Diritto	3,0 - 5,0	0,14 - 0,38
S12-4MNG-000-NNT2	M12	4	Diritto	4,0 - 8,0	0,14 - 0,50
S12-5MNG-000-NNT2	M12	5	Diritto	4,0 - 8,0	0,14 - 0,50
S12-4MNW-000-NNT2	M12	4	Angolo retto	4,0 - 8,0	0,14 - 0,50
S12-5MNW-000-NNT2	M12	5	Angolo retto	4,0 - 8,0	0,14 - 0,50

CONNETTORI CABLATI CON LED INTEGRATO

CODICE	FEMMINA			CAVI		
	Taglia	Pin	Config.	Materiale	Lunghezza	LED
S12-3FUW-050-YNNN	M12	3	Angolo retto	PUR	5 m	PNP
S12-3FVW-050-YNNN	M12	3	Angolo retto	PVC	5 m	PNP
S08-3FUW-020-YNNN	M8	3	Angolo retto	PUR	2 m	PNP





ACCESSORI

PUNTI DI FORZA:

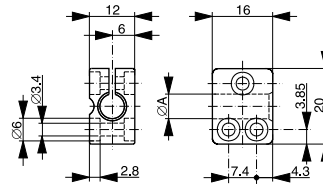
- ✓ Tester per sensori per rapidi controlli sul campo
- ✓ Supporti per sensori
- ✓ Basi per supporti
- ✓ Alimentatori per guida DIN
- ✓ Amplificatori per sensori a 3 fili e NAMUR



ACCESSORI

SUPPORTI PER SENSORI

Ø3, Ø4, Ø5, Ø6.5, Ø8



DATI TECNICI

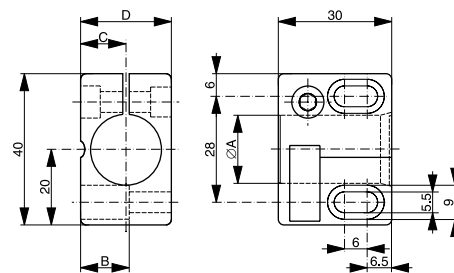
Codici	Tipo	A			
ASU-0001-030	senza arresto	Ø 3 mm			
ASU-0001-040	senza arresto	Ø 4 mm			
ASU-0001-050	senza arresto	Ø 5 mm			
ASU-0001-065	senza arresto	Ø 6,5 mm			
ASU-0001-080	senza arresto	Ø 8 mm			
ASU-0002-080	con arresto	Ø 8 mm			

Materiale: PA 6 nero

Vite: DIN 912, M3 zincato e passivato

Dado: DIN 934, M3 zincato e passivato

Ø12, Ø18



DATI TECNICI

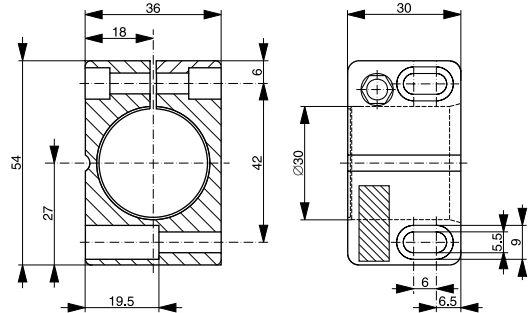
Codici	Tipo	A	B	C	D
ASU-0001-120	senza arresto	Ø 12 mm	9,75 mm	9 mm	18 mm
ASU-0002-120	con arresto	Ø 12 mm	9,75 mm	9 mm	18 mm
ASU-0001-180	senza arresto	Ø 18 mm	12,85 mm	12 mm	24 mm
ASU-0002-180	con arresto	Ø 18 mm	12,85 mm	12 mm	24 mm

Materiale: PA 6 GK (Ø 18 mm), PA 6 (Ø 12 mm) nero

Vite: DIN 912, M5 zincato e passivato

Dado: DIN 934, M5 zincato e passivato

Ø30



DATI TECNICI

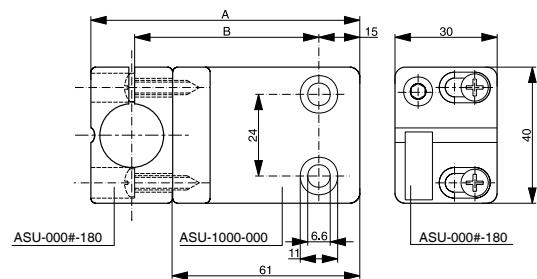
Codici	Tipo				
ASU-0001-300	senza arresto	Ø 30 mm			
ASU-0002-300	con arresto	Ø 30 mm			

Materiale: PA 6 GK nero

Vite: DIN 912, M5 x 25 zincato e passivato

Dado: DIN 934, M5 zincato e passivato

BASI PER SUPPORTI Ø12, Ø18



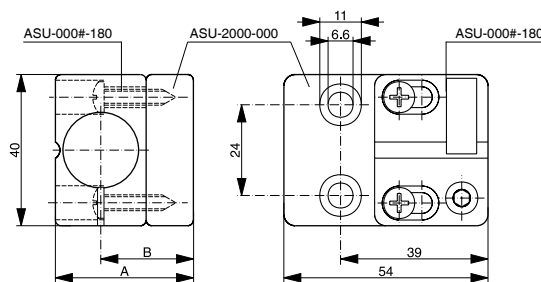
DATI TECNICI

Codici	Tipo	A con Ø 12 mm / Ø 18 mm	B con Ø 12 mm / Ø 18 mm
ASU-1000-000	orizzontale	79 mm / 85 mm	55 mm / 58 mm

Materiale: PA 6 nero

Vite: DIN 7981, Ø 4,2 zincato e passivato

ACCESSORI



DATI TECNICI

Codici	Tipo	A con \varnothing 12 mm / \varnothing 18 mm	B con \varnothing 12 mm / \varnothing 18 mm
ASU-2000-000	verticale	30,5 mm / 36,5 mm	21,5 mm / 24,5 mm

Materiale: PA 6 nero

Vite: DIN 7981, \varnothing 4,2 zincato e passivato

TESTER PER SENSORI

ATE-0000-010

Permette un controllo dei diversi tipi di sensore (induttivi, capacitivi, fotoelettrici e ad ultrasuoni) con tensione di alimentazione da 10 a 30 V.

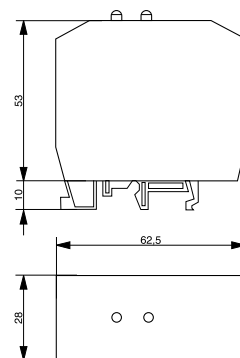
- Utilizzabile con dispositivi PNP e NPN, versioni NA, NC o push-pull
- Indicatore a LED e sonoro
- Piastrina in acciaio incorporata (non normalizzata) per il controllo dei sensori induttivi
- Spegnimento automatico dopo circa 120 sec. di non utilizzo
- Fino a 100 mA di corrente del sensore
- Batteria ricaricabile LiPo 9 V 600 mAh (in dotazione)
- Durata della batteria superiore a 2 ore a 50 mA
- Interfaccia micro-USB per ricaricare la batteria con il caricabatterie universale per telefoni cellulari



ALIMENTATORE, AMPLIFICATORI

Sono montati in custodie con punti di collegamento a morsetto, sono ancorabili sulle guide DIN normalizzate per morsetti.

Dimensionale (per tutti i tipi):

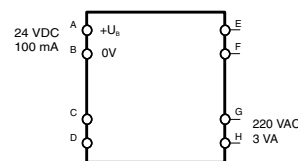


ALIMENTATORE

DATI TECNICI

DW-AZ-100-24	
Alimentazione	220 VCA
Potenza assorbita	3 VA
Tensione di uscita	24 VCC
Corrente di uscita	100 mA max.

Schema di allacciamento:



AMPLIFICATORI PER SENSORI A 3 FILI

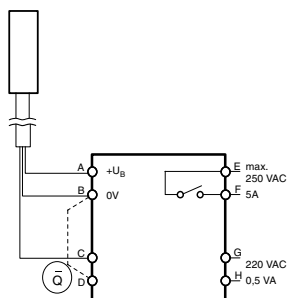
DW-AZ-100-A3

Idoneo per sensori NPN e PNP, NA. Con sensore attivato il relè viene attratto ed il contatto si chiude. Ponticellando B e D la funzione si inverte.

DATI TECNICI

Alimentazione	220 VCA
Potenza assorbita	0,5 VA
Tensione di uscita	18,5 VCC
Corrente di uscita	20 mA max.

Schema di allacciamento:



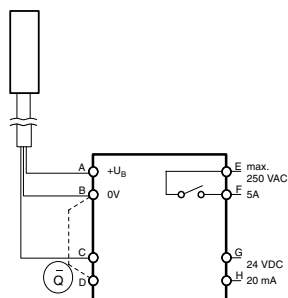
DW-AZ-100-D3

Idoneo per sensori NPN e PNP, NA. Con sensore attivato il relè viene attratto ed il contatto si chiude. Ponticellando B e D la funzione si inverte.

DATI TECNICI

Alimentazione	24 VCC
Assorbimento	20 mA max.
Tensione di uscita	18,5 VCC
Corrente di uscita	20 mA max.

Schema di allacciamento:



AMPLIFICATORI PER SENSORI NAMUR

DW-AZ-100-AN

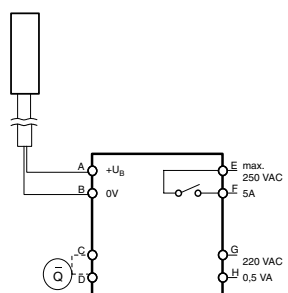
Idoneo per sensori NAMUR. Con sensore attivato il relè viene attratto ed il contatto si chiude. Ponticellando C e D la funzione si inverte.

Corrente e impedenza di uscita secondo norme NAMUR (DIN 19234).

DATI TECNICI

Alimentazione	220 VCA
Potenza assorbita	0,5 VA

Schema di allacciamento:



DW-AZ-100-DN

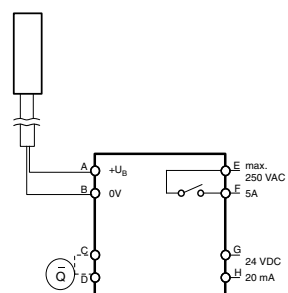
Idoneo per sensori NAMUR. Con sensore attivato il relè viene attratto ed il contatto si chiude. Ponticellando C e D la funzione si inverte.

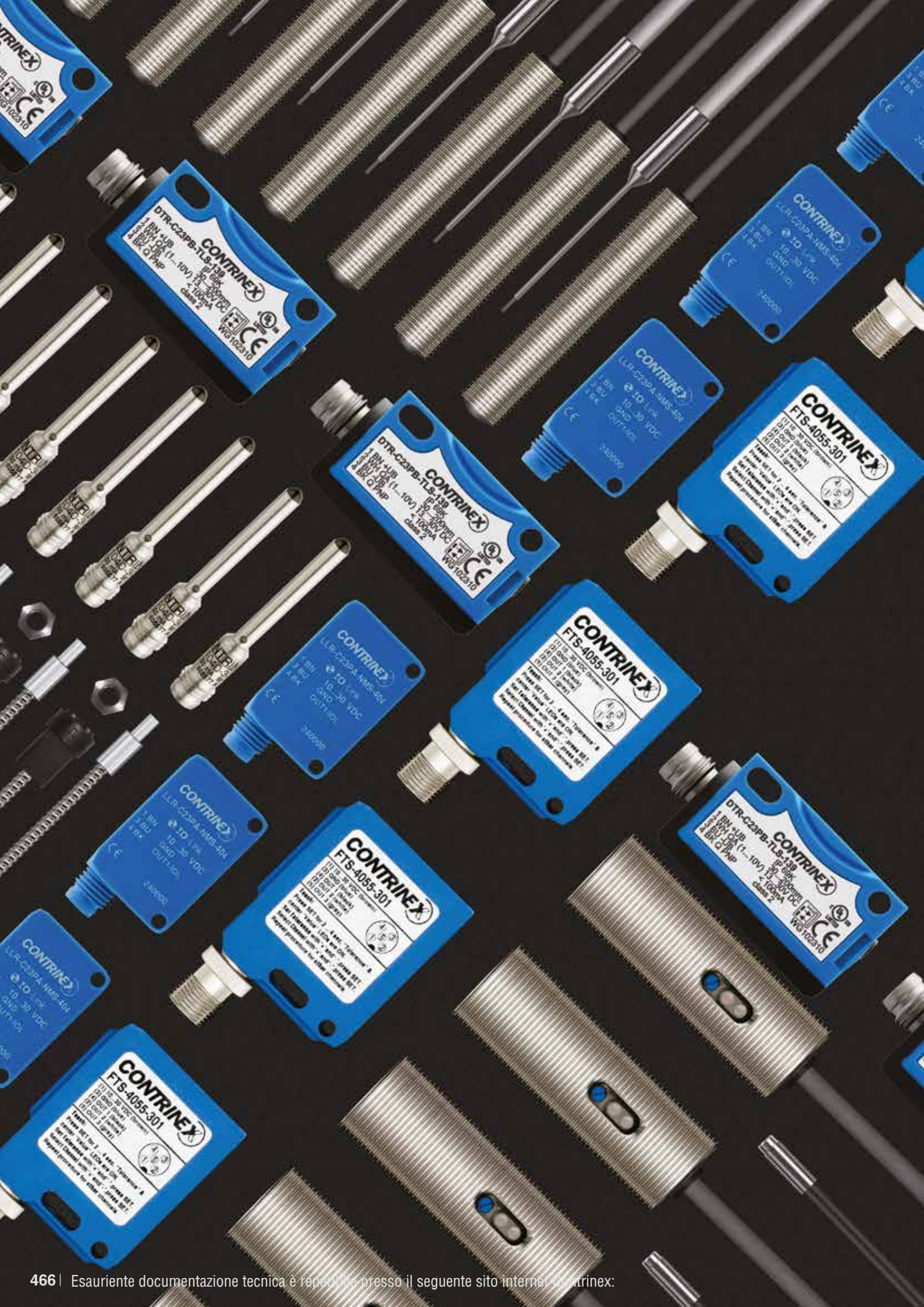
Corrente e impedenza di uscita secondo norme NAMUR (DIN 19234).

DATI TECNICI

Alimentazione	24 VCC
Assorbimento	20 mA max.

Schema di allacciamento:





RIPARTITORI

V12-58PD-050-UYN (-###)

RIPARTITORI

V

TIPI DI COLLEGAMENTO

Accessori	00
M8	08
M12	12

NUMERO DEI POLI DI COLLEGAMENTO

3 poli	3
4 poli	4
5 poli	5

NUMERO DI COLLEGAMENTO

Morsettiera universale	0
2 vie	T
4 vie	4
6 vie	6
8 vie	8
10 vie	1

TIPO CUSTODIA

Sintetica	P
Metallica	M

ESECUZIONI SPECIALI

TECNOLOGIA

Standard (ripartitori passivi)	N
Cablaggio secondo schema n°	#

LED

Si	Y
No	N

MATERIALE CAVO

Senza cavo	N
PVC	V
PUR	U

COLLEGAMENTI

Senza cavo	000
A cavo 0,3 m	003
A cavo 2 m	020
A cavo 5 m	050
A cavo 10 m	100
A connettore M12	012
A connettore M23	023

TIPO

Ripartitore con cavo	D
Ripartitore con connettore diritto	G
Ripartitore con connettore radiale	W
Base senza terminale d'allacciamento	B
Terminale con cavo	H
Terminale senza cavo	E
Base con terminale d'allacciamento	Y

RIPARTITORI

<i>Codici</i>	<i>Capitolo/Pagina</i>
V12-4TPD-003-UNO	7/436
V12-54PD-050-UYN	7/436
V12-54PD-100-UYN	7/436
V12-58MD-100-UYN	7/436
V12-58PD-050-UYN	7/436
V12-58PD-100-UYN	7/436

Induttivi

Fotoelettrici

Ultrasuoni

Capacitivi

Sicurezza

RFID

Connettività

Accessori

Lessico

Indice

CONNETTORI CABLATI

S12-4FAG-020[-NNLN-12MG]-(XXX)

CONNETTORI CABLATI S

TAGLIA CONNETTORE FEMMINA

M8	08
M12	12
M23	23

NUMERO DEI POLI

3 poli	3
4 poli	4
5 poli	5
11 poli	B
19 poli	J

TIPO CONNETTORE

Femmina (attacco femmina)	F
Maschio (attacco maschio)	M

MATERIALE CAVO

Senza cavo	N
PVC	V
PUR	U
TPE-S	A

USCITA CAVO (FEMMINA)

Diritto	G
Angolo retto	W

LUNGHEZZA CAVO

Senza cavo	000
0,3 m	003
0,6 m	006
1 m	010
1,5 m	015
2 m (standard)	020
5 m	050
10 m	100

3 poli, NA & NC	015
100 pezzi	921

USCITA CAVO (MASCHIO)

Diritto	G
Angolo retto	W

TIPO CONNETTORE

Maschio (attacco maschio)	M
Femmina (attacco femmina)	F

TAGLIA CONNETTORE MASCHIO

M8	08
M12	12
M23	23

TIPI DI COLLEGAMENTO

Standard	N
Attacco rapido	Q
Cavo Ø 3,0 - 5,0 mm / Conduttori 0,08 - 0,38 mm ²	1
Cavo Ø 4,0 - 8,0 mm / Conduttori 0,14 - 0,50 mm ²	2

APPLICAZIONI

Standard	N
Alimentare	L
RFID	R
Connettori a cablare	T
Sicurezza	S

ESECUZIONE

Standard o senza cavo	N
Schermata	W

LED

Si, PNP	Y
Si, NPN	Z
No	N

CONNETTORI CABLATI

<i>Codici</i>	<i>Capitolo/Pagina</i>	<i>Codici</i>	<i>Capitolo/Pagina</i>
S08-3FNG-000-NNT1	7/437	S12-4FNG-000-NNT2	7/437
S08-3FUG-006-08MG	7/434	S12-4FNW-000-NNT1	7/437
S08-3FUG-020	7/432	S12-4FUG-006-12MG	7/434
S08-3FUG-020-08MG	7/434	S12-4FUG-020	7/432
S08-3FUG-020-12MG	7/435	S12-4FUG-020-12MG	7/434
S08-3FUG-050	7/432	S12-4FUG-050	7/432
S08-3FUG-050-08MG	7/434	S12-4FUG-050-12MG	7/434
S08-3FUG-100	7/432	S12-4FUG-100	7/432
S08-3FUW-020	7/432	S12-4FUW-020	7/432
S08-3FUW-020-YNNN	7/437	S12-4FUW-050	7/432
S08-3FUW-050	7/432	S12-4FUW-100	7/432
S08-3FUW-100	7/432	S12-4FVG-006-12MG	7/434
S08-3FVG-006-08MG	7/434	S12-4FVG-020	7/431
S08-3FVG-020	7/431	S12-4FVG-020-12MG	7/434
S08-3FVG-020-08MG	7/434	S12-4FVG-020-NNLN	7/433
S08-3FVG-020-12MG	7/435	S12-4FVG-020-NNLN-12MG	7/434
S08-3FVG-020-NNLN	7/433	S12-4FVG-050	7/431
S08-3FVG-050	7/431	S12-4FVG-050-12MG	7/434
S08-3FVG-050-08MG	7/434	S12-4FVG-050-NNLN-12MG	7/434
S08-3FVG-100	7/431	S12-4FVG-050-NNLN	7/433
S08-3FVW-020	7/431	S12-4FVG-100	7/431
S08-3FVW-020-NNLN	7/433	S12-4FVG-100-NNLN	7/433
S08-3FVW-050	7/431	S12-4FVG-100-NNLN-12MG	7/434
S08-3FVW-100	7/431	S12-4FVW-020	7/431
S08-3MNG-000-NNT1	7/437	S12-4FVW-020-NNLN	7/433
S08-4FNG-000-NNT1	7/437	S12-4FVW-050	7/431
S08-4FUG-006-12MG	7/435	S12-4FVW-100	7/431
S08-4FUG-020	7/432	S12-4FVW-100-NNLN	7/433
S08-4FUG-050	7/432	S12-4MNG-000-NNT1	7/437
S08-4FUG-100	7/432	S12-4MNG-000-NNT2	7/437
S08-4FUW-020	7/432	S12-4MNW-000-NNT2	7/437
S08-4FUW-050	7/432	S12-5FNG-000-NNT2	7/437
S08-4FUW-100	7/432	S12-5FNW-000-NNT2	7/437
S08-4FVG-020	7/431	S12-5FVG-020	7/431
S08-4FVG-020-12MG	7/435	S12-5FVG-100	7/431
S08-4FVG-050	7/431	S12-5MNG-000-NNT2	7/437
S08-4FVG-100	7/431	S12-5MNW-000-NNT2	7/437
S08-4FVW-020	7/431	S13-3FUG-020	7/433
S08-4FVW-050	7/431	S13-3FUW-020	7/433
S08-4FVW-100	7/431	S13-3FUG-050	7/433
S08-4MNG-000-NNT1	7/437	S13-3FUW-050	7/433
S12-3FUG-020	7/432		
S12-3FUG-050	7/432		
S12-3FUG-100	7/432		
S12-3FUW-020	7/432		
S12-3FUW-050	7/432		
S12-3FUW-050-YNNN	7/437		
S12-3FUW-100	7/432		
S12-3FVG-020	7/431		
S12-3FVG-050	7/431		
S12-3FVG-100	7/431		
S12-3FVW-020	7/431		
S12-3FVW-050	7/431		
S12-3FVW-050-YNNN	7/437		
S12-3FVW-100	7/431		
S12-3MNG-000-NNT2	7/437		
S12-4FAG-050-NNLN	7/433		
S12-4FAG-100-NNLN	7/433		
S12-4FAG-150-NNLN	7/433		
S12-4FNG-000-NNT1	7/437		

Induttivi

Fotoelettrici

Ultrasuoni

Capacitivi

Sicurezza

RFID

Connettività

Accessori

Lessico

Indice



NEL MONDO

EUROPA

Austria
Belgio*
Croazia
Danimarca
Estonia
Finlandia
Francia*
Germania*
Grecia
Inghilterra*
Irlanda
Italia*
Lussemburgo
Norvegia
Olanda
Polonia
Portogallo*
Repubblica Ceca
Repubblica Sovietica Russa
Romania
Slovacchia
Slovenia

Spagna
Svezia
Svizzera*
Turchia
Ucraina
Ungheria

AFRICA

Marocco
Sudafrica

AMERICA

Argentina
Brasile*
Canada
Cile
Colombia
Messico*
Stati Uniti (USA)*
Venezuela

ASIA

Cina*

Corea
Filippine
Giappone*
India*
Indonesia
Malesia
Pakistan
Singapore*
Taiwan
Tailandia
Vietnam

MEDIO ORIENTE

Israele
Emirati Arabi Uniti

OCEANIA

Australia
Nuova Zelanda

* Filiale Contrinex

Ci riserviamo il diritto di apportare senza preavviso variazioni tecniche e di consegna.

SEDE

CONTRINEX SA Elettronica industriale
Route du Pâqui 5 - PO Box - CH 1720 Corminboeuf - Svizzera
Tel: +41 26 460 46 46 - **Fax:** +41 26 460 46 40
Internet: www.contrinex.com - **E-mail:** info@contrinex.com



www.contrinex.com

